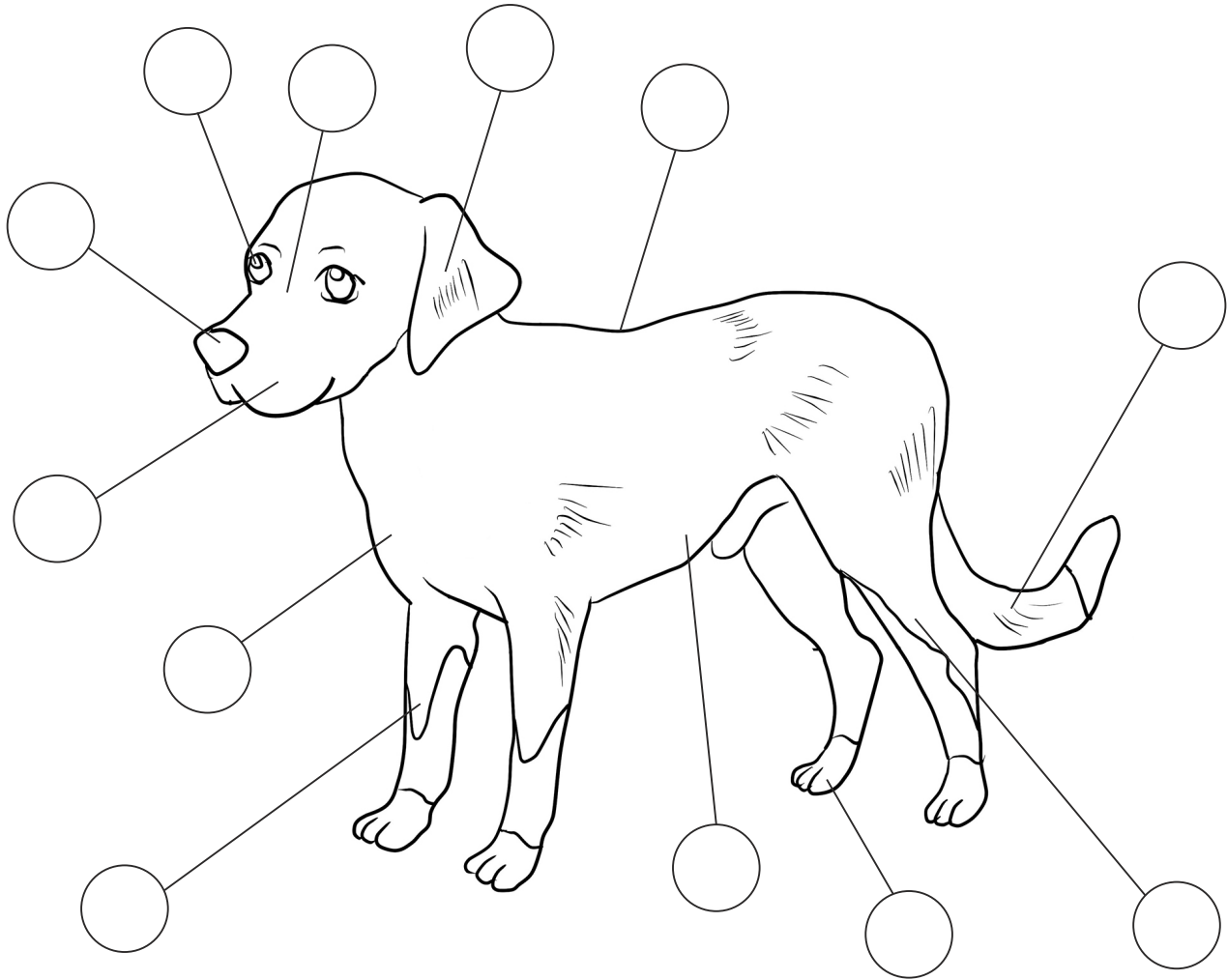


Hunde Rätsel

Bist du ein großer Hundefreund und kennst dich gut mit Hunden aus?
Dann ist dieses Hunderätsel sicher kein Problem für dich.
Welche Körperteile gehören wo hin?



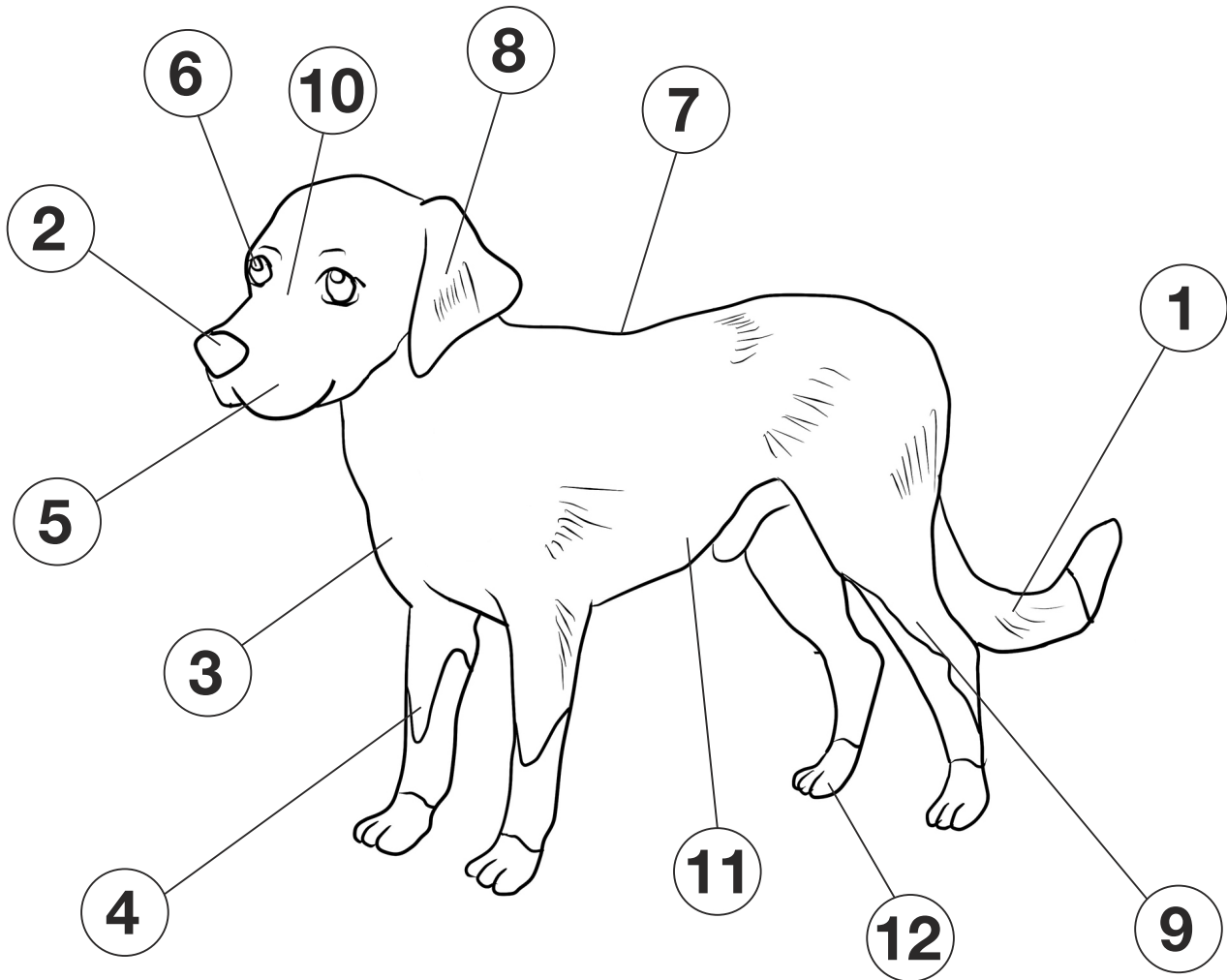
- | | | | |
|----------|---------------|---------------|-----------|
| 1) Rute | 4) Vorderlauf | 7) Rücken | 10) Stop |
| 2) Nase | 5) Fang | 8) Ohr | 11) Bauch |
| 3) Brust | 6) Auge | 9) Hinterlauf | 12) Pfote |

Trage die entsprechenden Nummern an die richtige Stelle des Hundes.



Hunde Rätsel

Bist du ein großer Hundefreund und kennst dich gut mit Hunden aus?
Dann ist dieses Hunderätsel sicher kein Problem für dich.
Welche Körperteile gehören wo hin?



- | | | | |
|----------|---------------|---------------|-----------|
| 1) Rute | 4) Vorderlauf | 7) Rücken | 10) Stop |
| 2) Nase | 5) Fang | 8) Ohr | 11) Bauch |
| 3) Brust | 6) Auge | 9) Hinterlauf | 12) Pfote |

Trage die entsprechenden Nummern an die richtige Stelle des Hundes.

Lösung

